

# DER ERFOLGREICHE WEG AN DIE MUTHESIUS KUNSTHOCHSCHULE

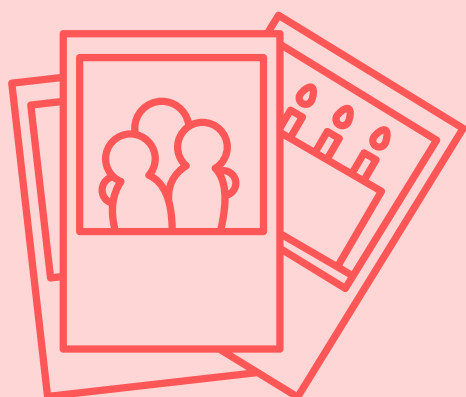
Bewerbungsprozess für die  
Bachelorstudiengänge  
INDUSTRIEDESIGN,  
KOMMUNIKATIONSDESIGN UND  
SZENOGRAFIE / INTERIOR DESIGN

## FRISTGERECHTE BEWERBUNG

Registrierung und Upload der  
**persönlichen Bewerbungsunterlagen**  
(z.B. Zeugnisse) und der **digitalen  
Version der Mappe** (I. Teil des  
Bewerbungsverfahrens) im Online-Portal.



## MAPPENSICHTUNG



Der Fachbereich sichtet die Mappe und  
wählt Bewerber\*innen für den II. und  
III. Teil des Bewerbungsverfahrens aus.

Geeignete Bewerber\*innen erhalten  
anschließend eine Einladung an die  
Hochschule.

### WICHTIG

Die digital eingereichte Mappe ist zu  
diesen Terminen im Original mitzubringen!

## GESTALTUNGSAUFGABEN UND EIGNUNGSGESPRÄCH

Bewerber\*innen erhalten für die  
Ausarbeitung der Aufgaben ein zeitliches  
Limit und zeigen ihre Stärken und kreative  
Spontanität.

Was ist die Motivation für ein Studium an  
unserer Hochschule? Im Gespräch gewinnt  
die Eignungsprüfungskommission einen  
persönlichen Eindruck.



## ZULASSUNG ZUM STUDIUM

Bewerber\*innen, die auch in den  
Gestaltungsaufgaben und dem  
Eignungsgespräch überzeugt haben,  
erhalten eine Zulassung zum Studium.

Das Studierendensekretariat regelt  
dabei alle Formalien rund um die  
Einschreibung.



Fragen zum Bewerbungsprozess? Hier gibt es Hilfe  
und Unterstützung:

[studieninfo@muthesius.de](mailto:studieninfo@muthesius.de)